

A ssociation

Familles

F amilles



F rancheville

Francheville

<http://association.familles.free.fr>

# ACTIVITÉS 2023 – 2024



## ASSOCIATION DES FAMILLES DE FRANCHEVILLE

27 GRANDE RUE  
69340 FRANCHEVILLE

<http://association.familles.free.fr/>

Inscriptions au Forum des Associations  
Samedi 9 Septembre 2023  
Complexe Sportif 19 Rue De La Gare

# QUI SOMMES-NOUS ?

**L' Association des Familles** existe depuis 1965. Elle mène des actions destinées à aider les familles dans leur vie quotidienne et dans leur rôle éducatif. L'association est membre de l'UDAF du Rhône et de Familles en Mouvement..



Banques Alimentaires

**L' Association des Familles** a signé une convention avec la Banque Alimentaire du Rhône afin de créer un service d'aide alimentaire dans sa commune. Ce service fonctionne grâce au bénévolat et à la ténacité de toute une équipe. Elle concourt au soutien alimentaire de 80 familles environ par semaine pendant toute l'année, soit environ 34000 équivalents repas annuels.



Banques Alimentaires

**L' Association des Familles**, consciente de la détresse de certains, a ouvert un lieu d'écoute ainsi qu'un vestiaire d'urgence qui fonctionnent en même temps que le service d'aide alimentaire. Installé dans le vestiaire, ce lieu d'écoute permet aux familles de venir simplement parler de difficultés momentanées, d'éviter parfois l'isolement voire d'envisager certaines solutions.



Banques Alimentaires

**L' Association des Familles** participe également à la collecte nationale de la Banque Alimentaire du Rhône une fois par an le dernier week-end de novembre grâce à des bénévoles présents dans plusieurs supermarchés de l'Ouest Lyonnais.

**N'hésitez pas à retenir ces dates et à venir donner un peu de votre temps, vous serez toujours les bienvenus.**



Banques Alimentaires

**L' Association des Familles c'est tous les jeudis de 9 h à 12 h un service d'aide alimentaire, un vestiaire et un lieu d'écoute.**

**Mieux nous connaître <http://association.familles.free.fr/>**

# AQUAGYM / AQUABIKE

## Piscine Alaï Aquavert



**Lundi (AQUAGYM / AQUABIKE)**  
de 8 h 30 à 9 h 30 (Petit Bassin)

**Mercredi (AQUAGYM)**  
de 9 h 30 à 10 h30 (Grand Bassin)

**Samedi (AQUAGYM)**  
de 8 h 30 à 9 h 30 (Grand Bassin)

Début des cours :

**Lundi 18 Septembre 2023**

**Mercredi 20 Septembre 2023**

**Samedi 23 Septembre 2023**

Tarif Annuel 210 €  
payable en trois fois

**Bonnet obligatoire**

**Contact : Christine PETITJEAN**  
**06 67 73 31 92**

## Passeport pour Soirées Dans l'Ouest Lyonnais

Le BRISCOPE - Brignais

L'ATRIUM - Tassin

LA RENAISSANCE - Oullier

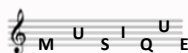
L'ÉOLE - Copponne

Les programmes seront  
communiqués  
sur le site internet de l'association  
<http://association.familles.free.fr/>

Prix à définir  
suivant les  
tarifs appliqués  
par les  
organisateur

Pour rappel

110 € l'an  
dernier.



THEATRE



OPERA



COMEDIE



**Date limite d'inscription 30 septembre 2023**

**Contact : Michel ANDRE**

**Tél : 04.72.16.97.58 / 06.85.59.26.78**

# COURS DE PIANO POUR PERSONNES AVEC TSA, DYS, TDA/H, HP



## PIANO AVEC LA PEDAGOGIE DOLCE

Noémie Roche est musicienne, professeure d'éveil musical, spécialisée dans l'enseignement du piano pour les personnes avec troubles de l'apprentissage cognitif



## LA PRATIQUE MUSICALE INFLUENCE LES CAPACITES CEREBRALES !

Spécifiquement conçue pour les personnes avec autisme, dys, trouble du déficit de l'attention avec ou sans hyperactivité ou haut potentiel, la pédagogie DOLCE permet de :

- Prendre confiance en soi
- Créer un moyen de communication
- Trouver un vecteur harmonieux d'intégration dans le tissu social
- Comprendre son corps et développer sa motricité fine
- Améliorer sa concentration, sa mémoire
- Donner du plaisir par une activité source de joie

42 Grande Rue, 69340 Francheville

Contact et Tarif : Noémie Roche 06.37.40.44.07  
[noemi3roche@gmail.com](mailto:noemi3roche@gmail.com)



La micro-crèche associative « Rondin Picotin » est située au Leader's Park, Bât. A2 - 3 chemin des Cytises à Francheville.

Elle accueille 10 enfants de 3 mois à 4 ans dont les parents habitent ou travaillent à Francheville, à temps plein ou à temps partiel.

Elle est ouverte du lundi au vendredi de 8h à 18h30.



Contactez Sandrine Perrier au 07.86.94.74.25

# RATTRAPAGE SCOLAIRE


## Mme Valérie SANS

Tutrice en soutien scolaire, titulaire et formée à la licence Maths rattrapage, depuis plusieurs années, vous propose des cours de remise à niveau pour progresser :

- à l'école
- au collège
- au lycée
- **Rattrapage scolaire, remise à niveau**

Français : du Ce1 à la Première  
Maths : Primaire, Collège

- **Accompagnement scolaire, aide aux devoirs.**

 **MATHÉMATIQUES**  
Tous niveaux

Tables de multiplications de 1 à 10

x1	x2	x3	x4	x5
0 x 1 = 0	0 x 2 = 0	0 x 3 = 0	0 x 4 = 0	0 x 5 = 0
1 x 1 = 1	1 x 2 = 2	1 x 3 = 3	1 x 4 = 4	1 x 5 = 5
2 x 1 = 2	2 x 2 = 4	2 x 3 = 6	2 x 4 = 8	2 x 5 = 10
3 x 1 = 3	3 x 2 = 6	3 x 3 = 9	3 x 4 = 12	3 x 5 = 15
4 x 1 = 4	4 x 2 = 8	4 x 3 = 12	4 x 4 = 16	4 x 5 = 20
5 x 1 = 5	5 x 2 = 10	5 x 3 = 15	5 x 4 = 20	5 x 5 = 25
6 x 1 = 6	6 x 2 = 12	6 x 3 = 18	6 x 4 = 24	6 x 5 = 30
7 x 1 = 7	7 x 2 = 14	7 x 3 = 21	7 x 4 = 28	7 x 5 = 35
8 x 1 = 8	8 x 2 = 16	8 x 3 = 24	8 x 4 = 32	8 x 5 = 40
9 x 1 = 9	9 x 2 = 18	9 x 3 = 27	9 x 4 = 36	9 x 5 = 45
10 x 1 = 10	10 x 2 = 20	10 x 3 = 30	10 x 4 = 40	10 x 5 = 50

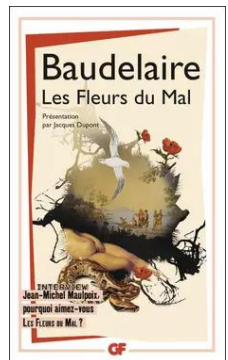
  

x6	x7	x8	x9	x10
0 x 6 = 0	0 x 7 = 0	0 x 8 = 0	0 x 9 = 0	0 x 10 = 0
1 x 6 = 6	1 x 7 = 7	1 x 8 = 8	1 x 9 = 9	1 x 10 = 10
2 x 6 = 12	2 x 7 = 14	2 x 8 = 16	2 x 9 = 18	2 x 10 = 20
3 x 6 = 18	3 x 7 = 21	3 x 8 = 24	3 x 9 = 27	3 x 10 = 30
4 x 6 = 24	4 x 7 = 28	4 x 8 = 32	4 x 9 = 36	4 x 10 = 40
5 x 6 = 30	5 x 7 = 35	5 x 8 = 40	5 x 9 = 45	5 x 10 = 50
6 x 6 = 36	6 x 7 = 42	6 x 8 = 48	6 x 9 = 54	6 x 10 = 60
7 x 6 = 42	7 x 7 = 49	7 x 8 = 56	7 x 9 = 63	7 x 10 = 70
8 x 6 = 48	8 x 7 = 56	8 x 8 = 64	8 x 9 = 72	8 x 10 = 80
9 x 6 = 54	9 x 7 = 63	9 x 8 = 72	9 x 9 = 81	9 x 10 = 90
10 x 6 = 60	10 x 7 = 70	10 x 8 = 80	10 x 9 = 90	10 x 10 = 100

© Laplandia.com Revue d'Annales de l'enseignement de la 1<sup>re</sup> et 2<sup>de</sup> primaire

## Horaires :

**Lundi** 15h - 19h  
**Mercredi** 14h - 18h  
**Jedi** 15h - 19h  
**Vendredi** 16h - 19h  
**Samedi** 14h - 18h



**42 Grande Rue, 69340 Francheville**

**Inscription, tarif et contact :**

**Valérie SANS 06 51 52 48 61**

**[soutienscolairevalsans@gmail.com](mailto:soutienscolairevalsans@gmail.com)**

Votre association adhère à la **Fédération Familles en mouvement** qui regroupe aujourd'hui 30 associations familiales présentes dans la Région Auvergne-Rhône-Alpes. Reconnues d'intérêt général, votre association et la Fédération sont **au service de TOUTES les Familles**. Elle les représente auprès des pouvoirs publics dans différentes instances. Elle accompagne les associations affiliées dans leur gestion quotidienne.

## • Des services aux familles :

- **Une écoute et une orientation des familles** : une attention particulière est apportée aux enfants en situation de handicap et aux troubles de l'apprentissage ; aux personnes âgées isolées et aux aidants familiaux
- **Deux micro-crèches à Francheville et Lyon 6 et un centre de loisirs à Blacé** gérés par la fédération
- Des crèches, des garderies périscolaires, des centres de loisirs, gérés par les associations familiales
- **Des réductions auprès de partenaires commerciaux** : Touroparc, Zoo de St Martin la Plaine, Calicéo Ste Foy les Lyon, Le Hameau Duboeuf, Go sport, Wonderbox, RDC cosmétiques, Mingat, Vacances passion, AVAM vacances, VTF Vacances Pour Tous, Les remontées Gresse en Vercors, Les Glaciers aux 2 Alpes, Afocal. Voir toutes les conditions sur : <https://www.famillesenmouvement.fr/partenariats-et-services/>
- **Des réductions locales** en lien avec les associations du réseau (cinéma à St Martin en Haut, saison culturelle Ouest Lyonnais et Tarare ...)

## • Qui peut adhérer ?

L'adhésion est une adhésion familiale. Sa carte peut être utilisée par tous les membres de la famille. Elle est valable dans toutes les associations affiliées à **Familles en mouvement**.

### ➤ Comment adhérer ?

Directement auprès de votre association. Coût de l'adhésion familiale : 25€ (déductible des impôts).



## • Des temps forts :

- > **Festi Mou'** Le festival des associations familiales.
  - > **Des conférences sur les thèmes de la famille et de la santé**
  - > **Un accompagnement et des formations à destination des dirigeants associatifs**
- + d'infos sur [www.famillesenmouvement.fr](http://www.famillesenmouvement.fr)**

Adresse de Familles en mouvement :

Green valley – bât. C  
1 bis chemin du Torey  
69340 Francheville

Accueil de Familles en mouvement  
Tél. 04.78.24.66.29 / 06.84.60.29.79

[fede@famillesenmouvement.fr](mailto:fede@famillesenmouvement.fr)  
[v.gellion@famillesenmouvement.fr](mailto:v.gellion@famillesenmouvement.fr)

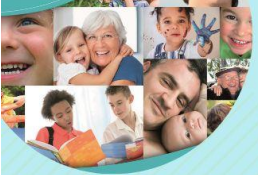
[www.famillesenmouvement.fr](http://www.famillesenmouvement.fr)



[@Famillesenmouvement](https://www.facebook.com/Famillesenmouvement)



[@familles\\_en\\_mouvement](https://www.instagram.com/familles_en_mouvement)



# OFFRES ADHERENTS FAMILLES EN MOUVEMENT 2023

**Familles**  
en mouvement

Valables avec la carte d'adhérent  
Plus d'infos sur :  
[www.famillesenmouvement.fr/  
partenariats-et-services/](http://www.famillesenmouvement.fr/partenariats-et-services/)

## VACANCES PASSION

10% de réduction sur les villages passion. Des semaines promotionnelles à des prix très intéressants.

Demandez le code promo.

[www.vacances-passion.org](http://www.vacances-passion.org)

## RDC COSMÉTIQUES

Réductions de 30 à 50% sur des **parfums et produits cosmétiques** de marque.

[rosadacosta.etienne@sfr.fr](mailto:rosadacosta.etienne@sfr.fr)

## GO SPORT

Remise en caisse de 15% (non valable sur les promotions), avec le code promo.

A demander auprès de Familles en mouvement

[www.go-sport.com](http://www.go-sport.com)

## WONDERBOX

- 12% toute l'année sur toute la gamme. Des promos ponctuelles à l'approche d'événements (Noël, fête des mères, st-Valentin...). Commande sur le site Familles en mouvement.

[www.wonderbox.fr](http://www.wonderbox.fr)

## LES GLACIERS AUX 2 ALPES

5% de remise pendant la période de vacances scolaires et 10% de remise hors vacances scolaires.

[www.lesglaciers-2alpes.com](http://www.lesglaciers-2alpes.com)

## GRESSE EN VERCORS

Réductions tarifaires sur les remontées mécaniques en hiver.

[www.gresse-en-vercors.com](http://www.gresse-en-vercors.com)

## MINGAT

Remises accordées sur les véhicules Utilitaire et Tourisme comprises entre 5 et 15% en fonction de la catégorie du véhicule.

[www.mingat.com](http://www.mingat.com)

## TOUROPARC A ROMANECHÉ THORINS

18€ tarif unique. Billets dématérialisés.  
[www.touroparc.com](http://www.touroparc.com)

## ZOO DE SAINT MARTIN LA PLAINE

9,50€ à 13€ . Billets dématérialisés.  
[www.espace-zoologique.com](http://www.espace-zoologique.com)

## CALICEO STE FOY LES LYON

Forfait 2h valable du lundi au samedi à 16€. Bassins extérieurs et intérieurs en eau chaude, saunas, hammams. Prévenez auprès de la Fédération (envoi postal).  
[www.caliceo.com](http://www.caliceo.com)

## LE HAMEAU DUBOEUF A ROMANECHÉ THORINS

parc à thème autour de la vigne et du vin, adapté aux familles, aux enfants et aux amateurs, aux connaisseurs avertis. 20% de réductions Familles en mouvement  
[www.hameaudeauvin.com](http://www.hameaudeauvin.com)

## VTF L'ESPRIT VACANCES

10% de réduction sur les tarifs. Club enfants. Les jeudis promo jusqu'à -30%. Demandez le code promo à Familles en mouvement  
[www.vtf-vacances.com](http://www.vtf-vacances.com)

## AVMA VOS VACANCES ET PLUS

Se renseigner auprès de Familles en mouvement pour connaître les offres.  
<https://www.avma-vacances.fr/>

## L'AFOCAL

10% de réduction sur les formations BAF/BAFD.  
[www.rhonealpes.afocal.fr](http://www.rhonealpes.afocal.fr)

## LE MEILLEUR DE LA CRETE

Des produits de qualité : huile d'olive, tapenades, miels, produits cosmétiques  
*Philippe Borgel 06.79.85.60.51*

## CONTACT INFORMATION:

Valérie Gellion : 06.84.60.29.79 / [v.gellion@famillesenmouvement.fr](mailto:v.gellion@famillesenmouvement.fr)

